

SIAF, THE LEARNING VILLAGE IN TUSCANY

Realtà unica per struttura, localizzazione, contesto, filosofia ed opportunità, la Scuola Internazionale di Alta Formazione offre alla business community soluzioni innovative per la formazione e un luogo ideale per programmi, strutture e facilities in un territorio inconfondibile per bellezza, storia e tradizione. In una learning experience intensa e coinvolgente, i momenti di aula e di discussione o lavoro si possono alternare a percorsi all'aria aperta, le sessioni d'incontro e di approfondimento tematico si mescolano ad altri di relax, con attività ludiche, esplorazione di luoghi e incontri con ospiti e relatori stimolanti.

Realizzazione di un progetto che ha visto collaborare la Scuola Superiore Sant'Anna di Pisa, la Cassa di Risparmio di Volterra e la sua Fondazione con il sostegno della Regione Toscana, SIAF sorge nei pressi del borgo di Volterra, tra le colline ed il mare.

Si tratta di un vero e proprio executive campus, capace di alloggiare 130 ospiti, con tutti i confort e le strutture necessarie. Le camere (singole e doppie) hanno bagno, aria condizionata, internet, TV satellitare. Sono disponibili 7 aule, spaziose, luminose e dotate di moderne tecnologie didattiche. C'è ovunque il collegamento wi-fi. All'interno della struttura sono anche presenti ristorante, bar, piscina, palestra e campo sportivo polivalente (tennis e calcetto).



2° MASTER SULLA IMPRENDITORIALITÀ HIGH-TECH

Direttore del Master: prof. Andrea Piccaluga
Coordinatrice: dott.ssa Paola Villanelli

Periodo: febbraio-dicembre 2010

Durata: 13 moduli per un totale di c/a 160 ore di didattica in aula

Modalità di svolgimento di ogni modulo: tutto il venerdì ed il sabato mattina

Quota di iscrizione: pari a 5.500 € + iva, comprende anche i costi del materiale didattico, i coffee break, il pranzo e la cena della giornata di venerdì. Sono previsti sconti per: (a) le imprese del Club delle imprese spin-off della Scuola Sant'Anna; (b) le imprese spin-off riconosciute da università associate a Netval; (c) le imprese spin-off di università e incubatori aderenti a PNI Cube e/o che abbiano partecipato a fasi regionali o nazionali del Premio Start Cup.

COME ISCRIVERSI

Le iscrizioni dovranno pervenire entro il 20 gennaio 2010 e dovranno essere effettuate on line nell'apposita sezione del sito www.siafvolterra.eu. I candidati saranno selezionati sulla base della documentazione inviata e l'esito delle selezioni sarà reso pubblico entro il 25 gennaio 2010. È inoltre prevista la possibilità di iscriversi a singoli moduli. A questo proposito gli interessati possono contattare la segreteria organizzativa della SIAF all'indirizzo master-inno@siafvolterra.eu

SIAF

Strada Provinciale del Monte Volterrano
loc. "Il Cipresso" - 56048 Volterra (PI)
Tel. 0588-98704 - Fax 0588-98700
E-mail: master-inno@siafvolterra.eu

www.siafvolterra.eu

In collaborazione con:

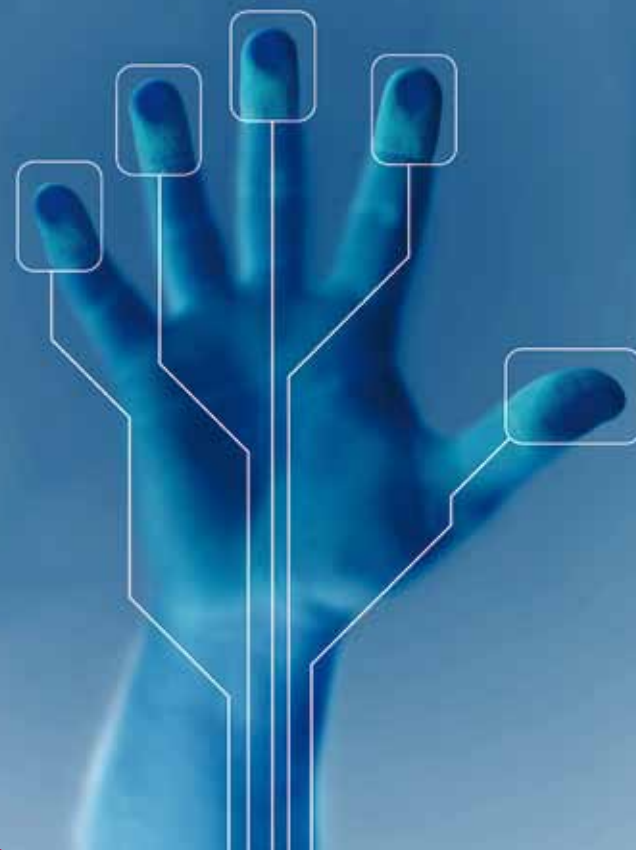


febbraio-dicembre
2010



THE LEARNING VILLAGE IN TUSCANY

2° MASTER SULLA IMPRENDITORIALITÀ HIGH-TECH



OBIETTIVI:

Il numero di nuove imprese innovative e a forte contenuto tecnologico, spesso spin-off di università ed enti pubblici di ricerca, è nettamente cresciuto negli ultimi anni. Ad oggi si contano per esempio oltre 700 imprese spin-off e oltre cento vengono costituite ogni anno.

A fronte di questa forte vitalità nel momento di genesi, potrebbe essere migliore la dinamica di crescita dimensionale di queste imprese, a beneficio dei soci fondatori, ma anche di altri stakeholder e del sistema Paese.

Tra i fattori che potrebbero contribuire a migliorare sia i processi di nascita che di crescita figura anche un'adeguata attività di formazione a beneficio dei soci fondatori e dei loro più stretti collaboratori. Il corso mira dunque a fornire, con un taglio pratico, competenze fondamentali per chi si trova a gestire le sorti di una nuova imprese high-tech.



DESTINATARI:

Il corso è rivolto a due principali categorie di persone. In primo luogo a laureati, dottorandi, ricercatori e docenti interessati ad avviare nuove imprese high-tech, siano esse basate su risultati della ricerca pubblica (spin-off) oppure no. In secondo luogo, coloro i quali abbiano costituito di recente imprese a forte contenuto innovativo, come le imprese high-tech.

MODULO TIPO:

Venerdì per l'intera giornata e il sabato mattina.

Ogni modulo si articolerà in lezioni frontali, esercitazioni e lavori di gruppo, interventi di testimoni aziendali.

È inoltre prevista un'intera giornata, al termine dei 13 moduli, durante la quale saranno presentati i project work elaborati dai partecipanti durante il percorso formativo.

ELENCO DEI MODULI:

- 1** Perché e come avviare nuove imprese high tech: modelli di business a confronto
Andrea Piccaluga: Scuola Superiore Sant'Anna,
Giuseppe Conti: Politecnico di Milano
- 2** Innovazione nei modelli di business - parte I
Alberto Di Minin: Scuola Superiore Sant'Anna
- 3** La gestione degli aspetti amministrativi e fiscali nelle nuove imprese high-tech
Mattia Rossi
- 4** Innovazione nei modelli di business - parte II
Alberto Di Minin: Scuola Superiore Sant'Anna
- 5** Il bilancio per i non addetti ai lavori
Lino Cinquini: Scuola Superiore Sant'Anna
- 6** Il marketing nelle nuove imprese high tech
Andrea Piccaluga: Scuola Superiore Sant'Anna,
Jakki Mohr: University of Montana
- 7** Il cost management per l'innovazione
Lino Cinquini, Andrea Tenucci: Scuola Superiore Sant'Anna
- 8** Finanza e innovazione
Roberto Barontini: Scuola Superiore Sant'Anna
- 9** La gestione della proprietà intellettuale
Alberto Di Minin: Scuola Superiore Sant'Anna,
Massimiliano Granieri: Università di Foggia
- 10** Ricerca e sviluppo e innovazione tecnologica
Andrea Piccaluga: Scuola Superiore Sant'Anna
- 11** La finanza per le nuove imprese high-tech: dai parenti, ai business angels ai venture capital
Andrea Piccaluga, Roberto Barontini: Scuola Superiore Sant'Anna,
Nicola Redi: TT SEED
- 12** Gli aspetti commerciali e la gestione della rete di vendita
Dedalo Piffer: ScienzaMachinale
- 13** Competenze di leadership: stili di direzione a confronto
Domenico Bodega: Università Cattolica di Milano

PARTNER DEL PROGETTO FORMATIVO:

Il Master viene svolto in collaborazione con Netval (www.netval.it) il Network per la Valorizzazione della Ricerca Universitaria ed in stretta connessione con l'Ufficio Valorizzazione Ricerche della Scuola Superiore Sant'Anna e il Club delle Imprese Spin-off della Scuola Superiore Sant'Anna.

novità 2010!

Parte da quest'anno una iniziativa riservata a coloro che si iscriveranno a tutti i moduli del corso, i quali avranno l'opportunità di partecipare gratuitamente ai moduli del 4° master in management dell'innovazione e dei servizi.



Le lezioni avranno un taglio fortemente applicativo e ogni partecipante avrà anche la possibilità di portare avanti un proprio progetto, rendendolo sempre più efficace e dettagliato in occasione di ogni modulo formativo. Alcuni moduli si svolgeranno in comune con il Master Executive in Management dell'Innovazione e dei Servizi della SIAF.