

SIAF, THE LEARNING **VILLAGE** IN TUSCANY

Formazione
manageriale
per la gestione
di imprese e
istituzioni



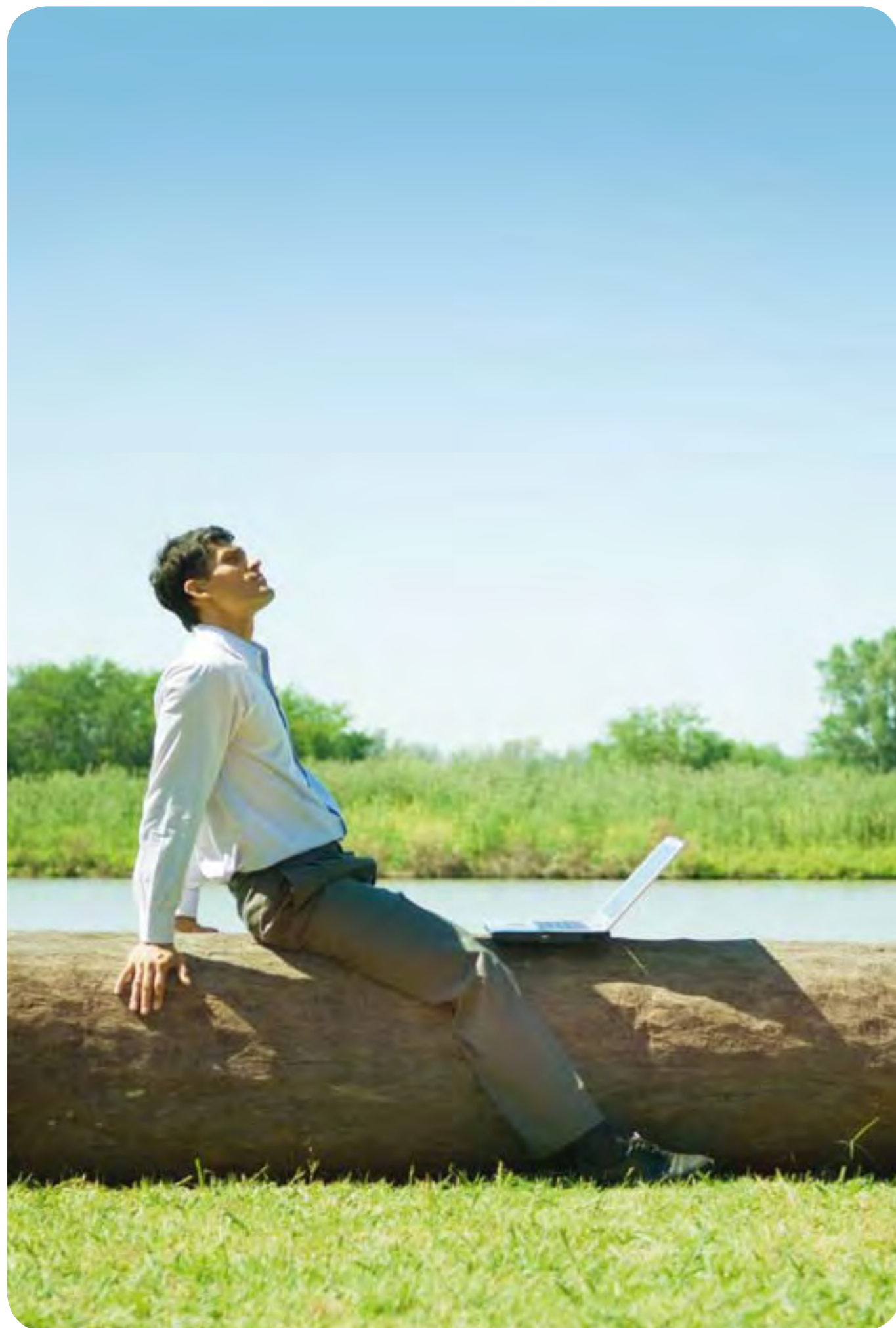
THE LEARNING VILLAGE IN TUSCANY

Realtà unica per struttura, localizzazione, contesto, filosofia ed opportunità, SIAF (Scuola Internazionale di Alta Formazione) offre alla business community soluzioni innovative per la formazione e un contenitore ideale per convegni, summer school, corsi di formazione, convention aziendali ed eventi.

Luogo ideale per trasmettere conoscenze e competenze, grazie ad un mix di programmi, strutture e facilities che si integrano armonicamente in un territorio inconfondibile per bellezza, storia e tradizione, SIAF si apre ai propri ospiti per una learning experience intensa e coinvolgente.

I momenti di aula e di discussione o lavoro si possono alternare a percorsi all'aria aperta, le sessioni d'incontro e di approfondimento tematico si mescolano ad altri di relax, con attività ludiche, piacevoli interludi ed assaggio dei prodotti del territorio, esplorazione di luoghi e incontri con ospiti e relatori stimolanti.

Esperienze possibili in un luogo dedicato a tutto questo: SIAF, the Learning Village in Tuscany



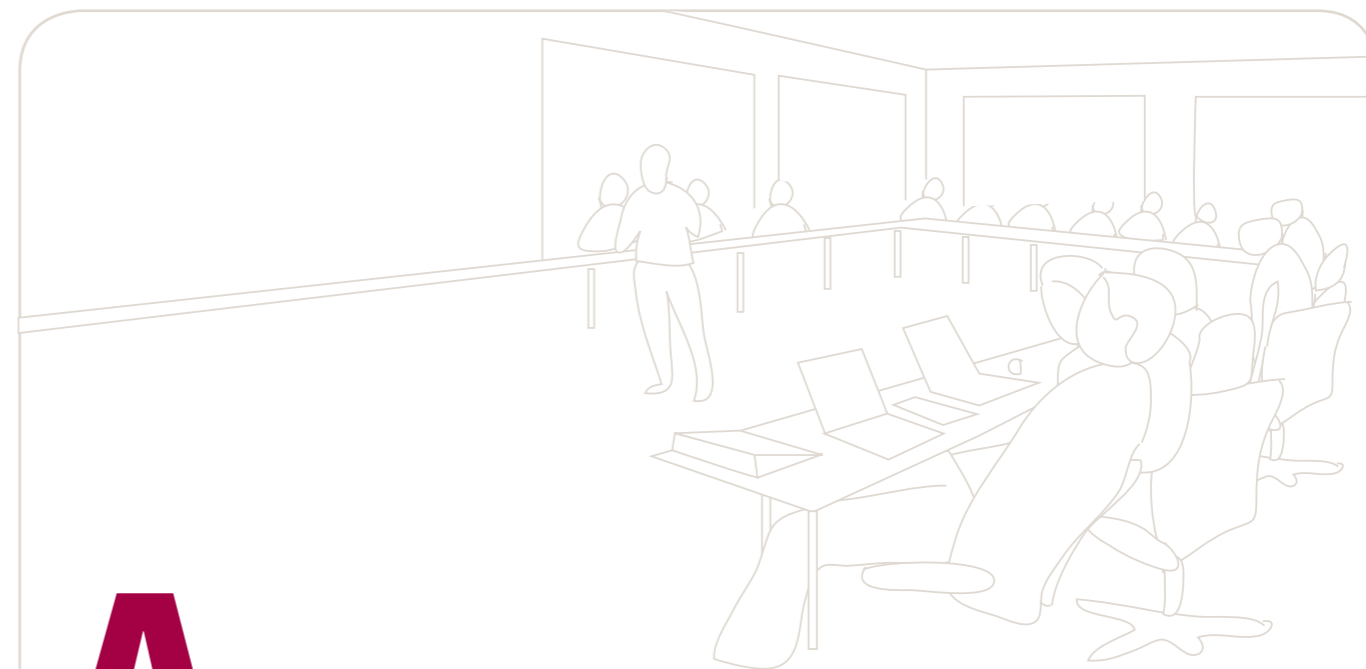
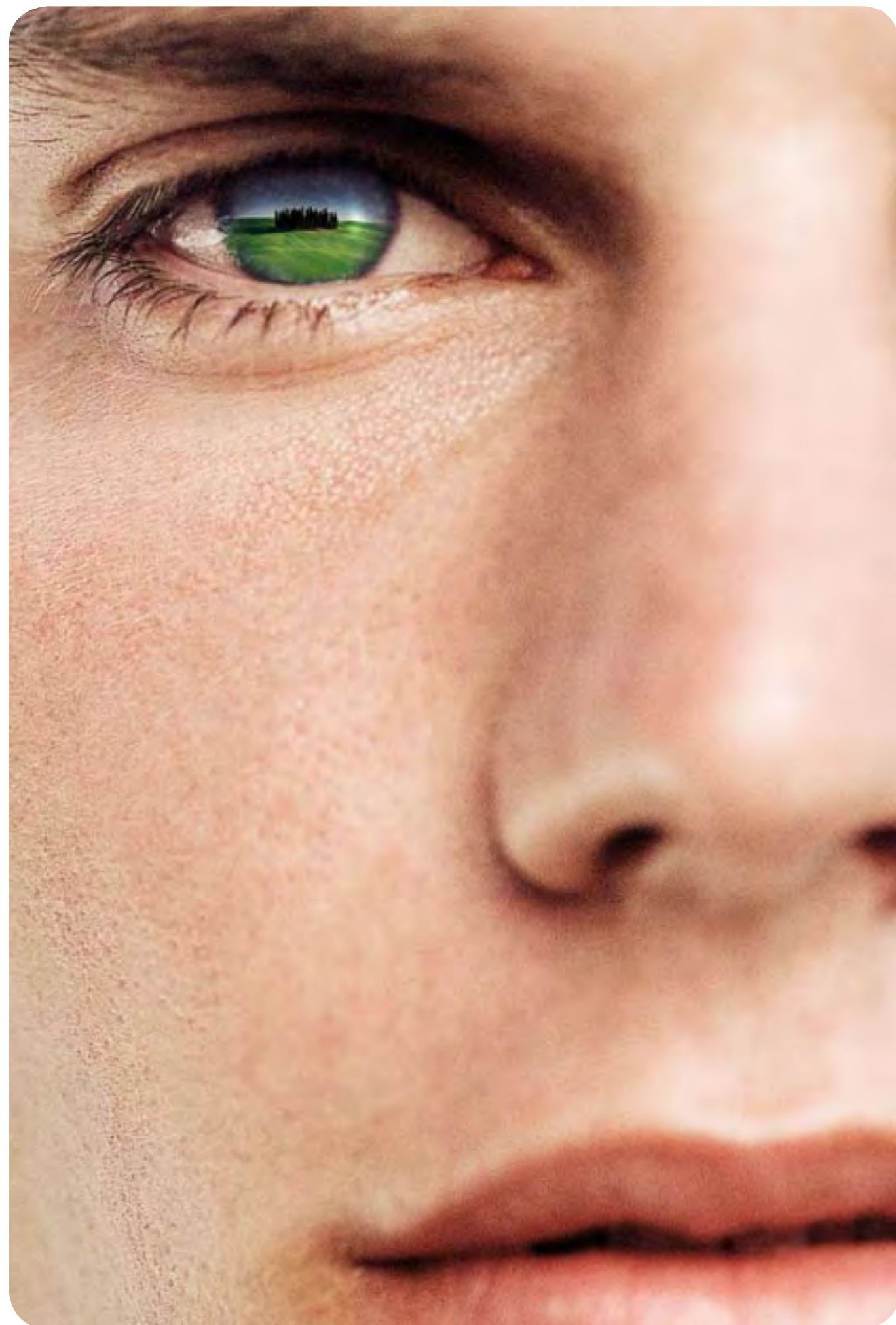
UN LUOGO PER I PIACERI DELLA MENTE E DEL CORPO

Realizzazione di un progetto che ha visto collaborare la Scuola Superiore Sant'Anna di Pisa, la Cassa di Risparmio di Volterra e la sua Fondazione con il sostegno della Regione Toscana, SIAF sorge nei pressi del borgo di Volterra, tra le colline ed il mare.

Nel complesso di sei edifici, immersi nella campagna toscana, oltre a 93 camere dotate di ogni confort, gli ospiti possono utilizzare sette aule attrezzate, spazi per riunioni, una mensa, terrazze, piscina, fitness center, campo da tennis e calcetto proprio come in un Resort di alto livello.

Ma SIAF può offrire molto di più: oltre ad una ricca offerta didattica e formativa, sia a catalogo che tailor made, mette a disposizione di aziende ed organizzazioni una struttura di ideazione e gestione per costruire eventi, seminari e convention e la consulenza di un team di esperti per progettare e realizzare innumerevoli attività di supporto.

Questo, perché solo dalla ricchezza di un coinvolgimento totale può nascere una autentica *learning experience*.



APPRENDERE E COMPRENDERE, MA ANCHE FARE E CONDIVIDERE

Le neuroscienze hanno dimostrato quanto la mente sappia apprendere e mutare, elaborando la conoscenza in forme sempre più ricche e complesse. Esperienze sensoriali, emozioni e attività pratiche hanno un ruolo fondamentale nella costruzione del sapere e del saper fare, così come nello sviluppo del saper essere.

SIAF ha fatto propria questa filosofia e l'ha tradotta in esperienze di apprendimento totalizzanti.

Ogni momento dei suoi percorsi formativi residenziali viene infatti scandito non solo dal gioco delle idee, delle informazioni, del know-how, ma anche da quello di momenti ed itinerari anche insoliti e innovativi. I partecipanti possono scegliere di alternare momenti di formazione ad altri di riflessione, passare dalla sperimentazione alla discussione, coniugare l'ideare e l'analizzare, modulare l'intera gamma degli approcci per stimolare positivamente tutte le facoltà cognitive.

La partecipazione attiva e la sperimentazione pratica, l'immersersi in un contesto che stimola la curiosità e invita alla concentrazione, lo scambio di esperienze, gli approcci ludici e performativi, lo sperimentare non solo contesti d'aula ma anche outdoor, l'applicarsi a materiali di studio ricchi ed eterogenei sono solo una parte delle possibilità offerte dalla Scuola.

*Così la **learning experience** diviene vissuto e contribuisce alla crescita delle persone e delle organizzazioni.*



UNA COMUNITÀ DI PERSONE ED ESPERIENZE

La Comunità di SIAF non è fatta solo di luoghi, ma anche di persone.

La Scuola ha ospiti di nazionalità diverse, docenti di tutte le discipline, ex studenti che continuano a frequentare i suoi eventi, manager e operatori di tutti i settori economici, amministratori pubblici e ricercatori, esponenti di associazioni e del mondo dell'informazione, intellettuali e imprenditori.

Essere parte del Club SIAF significa entrare in un melting pot di culture in dialogo, poter dare il proprio contributo alla costruzione di un modello innovativo di management, avere l'opportunità di confrontarsi con idee ed esperienze significative e stimolanti.

Ogni ospite lascia qualcosa di sé ai luoghi ed ai colleghi, ogni incontro acquista senso nella cornice delle occasioni e dei temi.

La Scuola è ovunque,
nella mente e nella memoria
di chi l'ha condivisa.



I SOCI FONDATORI



**FONDAZIONE
CASSA DI RISPARMIO
DI VOLTERRA**

La Fondazione Cassa di Risparmio di Volterra è emanazione dell'istituto bancario fondato nel 1893 dal locale Monte Pio, istituito alla fine del 15° secolo. Ha esclusive finalità di interesse pubblico e di utilità sociale ed interviene a sostegno di - e in collaborazione con - enti pub-

blici e privati senza scopo di lucro, per consentire la realizzazione di iniziative sia a carattere pluriennale che annuale.

Le risorse necessarie all'attività istituzionale le derivano da un'attenta ed oculata gestione del suo patrimonio.



**Scuola Superiore
Sant'Anna**
di Studi Universitari e di Perfezionamento

La Scuola Superiore Sant'Anna di Pisa (www.sssup.it) è un istituto universitario autonomo a statuto speciale pubblico, che opera nei campi delle Scienze Applicate. Promuove lo sviluppo della cultura, della ricerca scientifica e tecnologica, dell'innovazione, cura la formazione universitaria, post - universi-

taria e la formazione continua; assicura la continua interazione fra le attività di ricerca e di formazione a beneficio dell'alta qualità degli studi.

Sperimenta percorsi innovativi nella formazione e nella ricerca, per rispondere alle esigenze di modernizzazione e di innovazione provenienti dalla società.



LE PRINCIPALI AREE DI ATTIVITÀ

- Ambiente ed energie rinnovabili
- Controllo di gestione e Finanza
- Farmaceutico e Sanità
- Gestione Risorse Umane
- Globalizzazione e sviluppo economico
- Information and Communication Technologies
- Management
- Management dell'innovazione e della tecnologia
- Marketing
- Organizzazione e Strategie
- Pubblica Amministrazione



Ulteriori informazioni su SIAF, sulle attività formative, sull'utilizzo degli spazi per eventi, insieme ai moduli di iscrizione ai corsi, sono disponibili sul sito:

www.siafvolterra.eu

SIAF

Strada Provinciale del Monte Volterrano
loc. "Il Cipresso" - 56048 Volterra (PI)

sede legale: Piazza San Giovanni, 9 - 56048 Volterra
sede operativa: Strada Provinciale del Monte Volterrano

Tel. 0588 - 81266 - Fax 0588 - 86414

E-mail: info@siafvolterra.eu

www.siafvolterra.eu

